

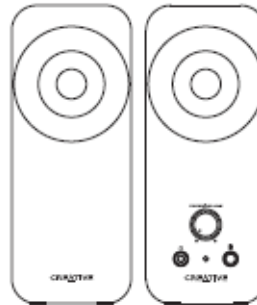
Kurzanleitung Creative T12 Wireless Lautsprecher mit Bluetooth

CREATIVE

T12 Wireless

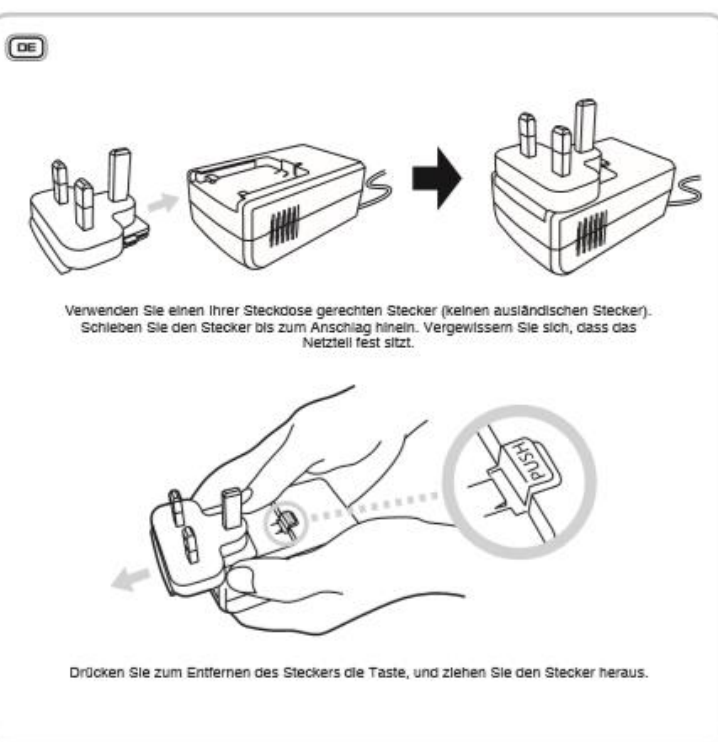
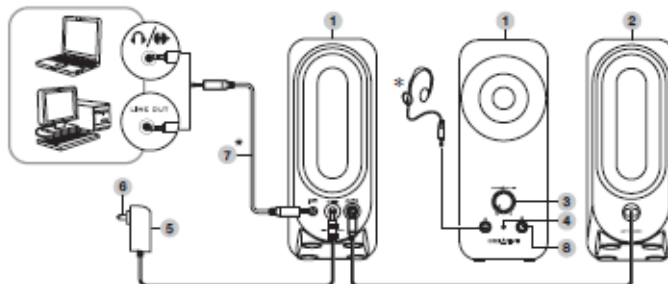
EN. Quick Start Guide NL. Snel aan de slag
FR. Démarrage Rapide PT. Início Rápido
DE. Schnellstart SV. Snabbstart
IT. Guida Quick Start NO. Lynstart
ES. Guía Rápida

 **Bluetooth**
compatible with Stereo
Bluetooth devices

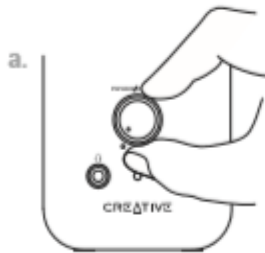


PN 03MF16500003 Rev A
Model No.: MF1650

1. Product Overview



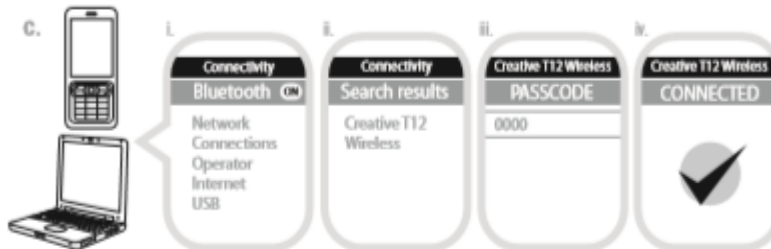
2. Musik von Bluetooth-Geräten hören



Schalten Sie den Lautsprecher ein, indem Sie den Knopf im Uhrzeigersinn drehen. Die Status-LED leuchtet daraufhin grün. Dies signalisiert, dass der Lautsprecher nach dem Einschalten mit keinem Gerät verbunden ist.



Halten Sie die CONNECT-Taste drei Sekunden lang gedrückt, und lassen Sie sie wieder los, sobald die Status-LED blau blinkt.



i. AKTIVIEREN Sie die Bluetooth-Funktion Ihres Geräts.

ii. Suchen Sie nach „Creative T12 Wireless“.

iii. Stellen Sie eine Kopplung und dann eine Verbindung mit dem Creative T12 Wireless her. Falls ein Passcode verlangt wird, geben Sie 0000 ein.

iv. Kopplung erfolgreich, bereit für Musik-Streaming

Hinweis: Die oben genannten Schritte stellen allgemeine Anweisungen zur Kopplung mit einem Bluetooth-Gerät dar. Genauere Anweisungen zu den Bluetooth-Verbindungsmöglichkeiten für Ihr jeweiliges Gerät entnehmen Sie bitte der zugehörigen Dokumentation des Herstellers.



Hinweis: Um sich mit dem zuletzt bzw. zuvor verbundenen Gerät erneut zu verbinden,

- drücken Sie entweder einmal die CONNECT-Taste (bei eingeschaltetem Lautsprecher),
- oder stellen Sie eine Verbindung von Ihrem Bluetooth-Gerät aus her, während der Lautsprecher eingeschaltet und mit keinem Bluetooth-Gerät verbunden ist.

3. Zwischen gekoppelten Geräten wechseln

Sie können Ihre Lieblingsmusik von einem anderen gekoppelten Bluetooth-Gerät hören, indem Sie wie folgt eine Verbindung herstellen.

Aktion	Anzeige	Status
Drücken Sie eine Sekunde lang die CONNECT-Taste.	Die Status-LED blinkt und leuchtet anschließend dauerhaft blau.	Bereit für Musik-Streaming.

Hinweis: Vergewissern Sie sich, dass auf dem nächsten gekoppelten Gerät Bluetooth AKTIVIERT ist und dass es zur Annahme von Verbindungen bereit ist.

4. Auf Werkzeinstellungen zurücksetzen

Führen Sie folgende Schritte aus, um das Gerät auf die Werkzeinstellungen zurückzusetzen und die auf dem Creative T12 Wireless gespeicherten Gerätekopplungen zu löschen.

Aktion	Anzeige	Status
Halten Sie die CONNECT-Taste acht Sekunden lang gedrückt, während der Lautsprecher EINGESCHALTET ist.	Die Status-LED blinkt blau.	Kopplungsmodus. Bereit für die Verbindungsaufnahme von anderen Geräten.

5. Häufig gestellte Fragen

Führen Sie die folgenden Problembeschreibungsschritte aus, bevor Sie das Gerät zur Wartung einsenden. Weitere Informationen finden Sie auf unserer Website unter support.creative.com.

Der Creative T12 Wireless lässt sich nicht einschalten. Wie soll ich vorgehen?

Vergewissern Sie sich, dass die Netzkabel fest mit dem Gerät verbunden sind und die Steckdose Strom führt. Vergewissern Sie sich, dass der Ein/Aus-Schalter/Lautstärkeregler EINGESCHALTET ist, indem Sie ihn im Uhrzeigersinn drehen. Bei eingeschaltetem Gerät leuchtet die Status-LED.

Zwischen dem Gerät und dem Creative T12 Wireless besteht keine Bluetooth-Verbindung. Wie soll ich vorgehen?

Vergewissern Sie sich, dass Ihr Bluetooth-Gerät das A2DP-Profil unterstützt. Lesen Sie im Benutzerhandbuch nach, wie die Bluetooth-Funktionen aktiviert (eingeschaltet) werden.

Sie können auch Folgendes versuchen:

- Löschen Sie den Eintrag „Creative T12 Wireless“ aus der Liste der gespeicherten Gerätekopplungen des Bluetooth-Geräts, und führen Sie anschließend die Schritte unter **Abschnitt 2 (Musik von Bluetooth-Geräten hören)** durch, um Ihr Gerät erneut mit dem Creative T12 Wireless zu koppeln.
- Vergewissern Sie sich, dass während des Kopplungsvorgangs im Umkreis von zehn Metern keine weiteren Drahtlosgeräte aktiv sind.
- Wenn beim Kopplungsvorgang Schwierigkeiten auftreten, bringen Sie die Geräte nah zueinander, sodass der Abstand höchstens einen Meter beträgt.
- Vergewissern Sie sich, dass weder Ihr Bluetooth-Gerät noch der Creative T12 Wireless mit einem anderen Gerät verbunden ist.
- Bei manchen Bluetooth-Geräten muss der Creative T12 Wireless nach dem Abschluss der Kopplung möglicherweise als Standard-Ausgabegerät eingestellt werden.**

Bluetooth-Verbindung ist hergestellt und die Geräte sind gekoppelt, ich kann aber keine Musik hören. Wie soll ich vorgehen?

** Bei einigen Computern mit integrierter Bluetooth-Funktion, USB-Bluetooth-Dongles oder anderen Geräten von Drittanbietern kann es erforderlich sein, die Audioausgabe manuell auf Creative T12 Wireless einzustellen (z. B. im Computer-Betriebssystem unter den Einstellungen für Sounds und Audiogeräte). Weitere Informationen entnehmen Sie bitte der Dokumentation des Herstellers.

Sicherheitsanweisungen

Lesen Sie vor der Verwendung von Creative-Produkten bitte die folgenden Hinweise:

Für die vollständige Trennung von der Stromversorgung muss der Netzstecker vom Stromnetz getrennt (aus der Steckdose gezogen) werden.

Ziehen Sie den Netzstecker, wenn Sie das Gerät mehrere Tage nicht verwenden möchten.

Zusätzliche Hinweise für *Bluetooth*-Geräte

Die Kurzwellen-Funksignale eines *Bluetooth*-Geräts können den Betrieb anderer elektronischer und medizinischer Geräte stören.

Schalten Sie das Gerät in Bereichen ab, in denen die Nutzung verboten ist. Verwenden Sie das Gerät nicht in medizinischen Einrichtungen, im Flugzeug, auf Tankstellen oder in der Nähe von automatischen Türen, automatischen Brandmeldern oder sonstigen automatisch gesteuerten Geräten.

Halten Sie dieses Gerät mindestens 20 cm von Herzschrittmachern oder anderen medizinischen Geräten entfernt. Funkwellen können den Betrieb von Herzschrittmachern oder anderen medizinischen Geräten stören.

Technische Daten

Bluetooth-Version:

Bluetooth 2.1+ EDR (Enhanced Data Rate)

Frequenz: 2,4 GHz

Unterstützte *Bluetooth*-Profile*:

A2DP (drahtlose Stereosignalübertragung via *Bluetooth*)

AVRCP (Fernsteuerung via *Bluetooth*)

Unterstützte Profile: SBC und apt-X

Reichweite:

Bis zu 10 m, im Freien gemessen.

Wände und feste Strukturen können die Reichweite des Geräts vermindern.

Betriebstemperaturbereich des Gerätes : 0°C to 45°C

Betriebstemperaturbereich des Netzteils : 0°C to 40°C

* Informationen zu den unterstützten Profilen entnehmen Sie bitte der Dokumentation bzw. der Website des Herstellers Ihres *Bluetooth*-Geräts (Notebook¹, PC¹ oder Mobilgerät²).

Diese Angaben beziehen sich auf einen Creative Inspire T12 Wireless, der über das beiliegende Universalnetzteil (12 V Gleichstrom, 1,5 A) gespeist wird.

Dieser Lautsprecher hat eine Funktion zur automatischen Leistungsverwaltung, die den Bestimmungen zur Energieeffizienz in bestimmten Regionen entspricht (Europa).

¹ Kompatibel mit PC (Windows XP/Vista/7) und Apple Macintosh (*Bluetooth*-Unterstützung für kabellose Stereo-Audio-Übertragung erforderlich)

² Kompatibel mit den meisten gängigen Mobiltelefonen der großen Hersteller, die *Bluetooth*-A2DP unterstützen (iPhone, Windows Mobile u. a.)

Kompatibilitäts-Ausschlussklärung:

Die Leistung der kabellosen Verbindung ist von der in Ihrem Gerät integrierten *Bluetooth*-Technologie (kabellose Übertragung) abhängig. Informationen hierzu entnehmen Sie bitte der Dokumentation des Geräteherstellers.

Creative übernimmt keinerlei Haftung, falls es durch die Verwendung dieser Geräte zu Datenverlusten oder zu nicht autorisierten Zugriffen auf Daten kommt.

Hinweis: Die Compliance-Kennzeichen befinden sich auf der Unterseite des Produkts.